

# Übersicht Mitgliederbestandserhebung des Deutschen Golf Verband e.V. für Baden-Württemberg



Erhebungszeitraum:	2025
Stichtag:	30.09.2025
Veröffentlichung:	Dezember 2025
Ersteller:	Baden-Württembergischer Golfverband e.V.
Bemerkung:	Die Auswertung bezieht sich nur auf den Baden-Württembergischen Golfverband. Die Mitgliederentwicklung auf Bundesebene werden im Januar durch den Deutschen Golf Verband e.V. bekannt gegeben und lagen zur Auswertung noch nicht vor.

## Kurzsummary Mitgliederentwicklung 2025:

Die Mitgliederentwicklung im BWGV stabilisiert sich 2025 spürbar. Der bisherige Negativtrend konnte gestoppt werden, und die Gesamtentwicklung verbessert sich von  $-0,69\%$  auf  $+0,21\%$ . Mehr als die Hälfte der Clubs verzeichnet eine positive oder stabile Mitgliederentwicklung; im Durchschnitt gewinnen die Anlagen rund 40 Mitglieder netto hinzu. Landesweit entspricht dies über 2.000 neuen Golferinnen und Golfern, denen etwa 1.450 Austritte gegenüberstehen.

Im Jugendbereich zeigt sich bei den Jungen ab der Altersklasse 7 erstmals wieder ein leichter Anstieg, während die Mädchen weiterhin moderat rückläufig sind.

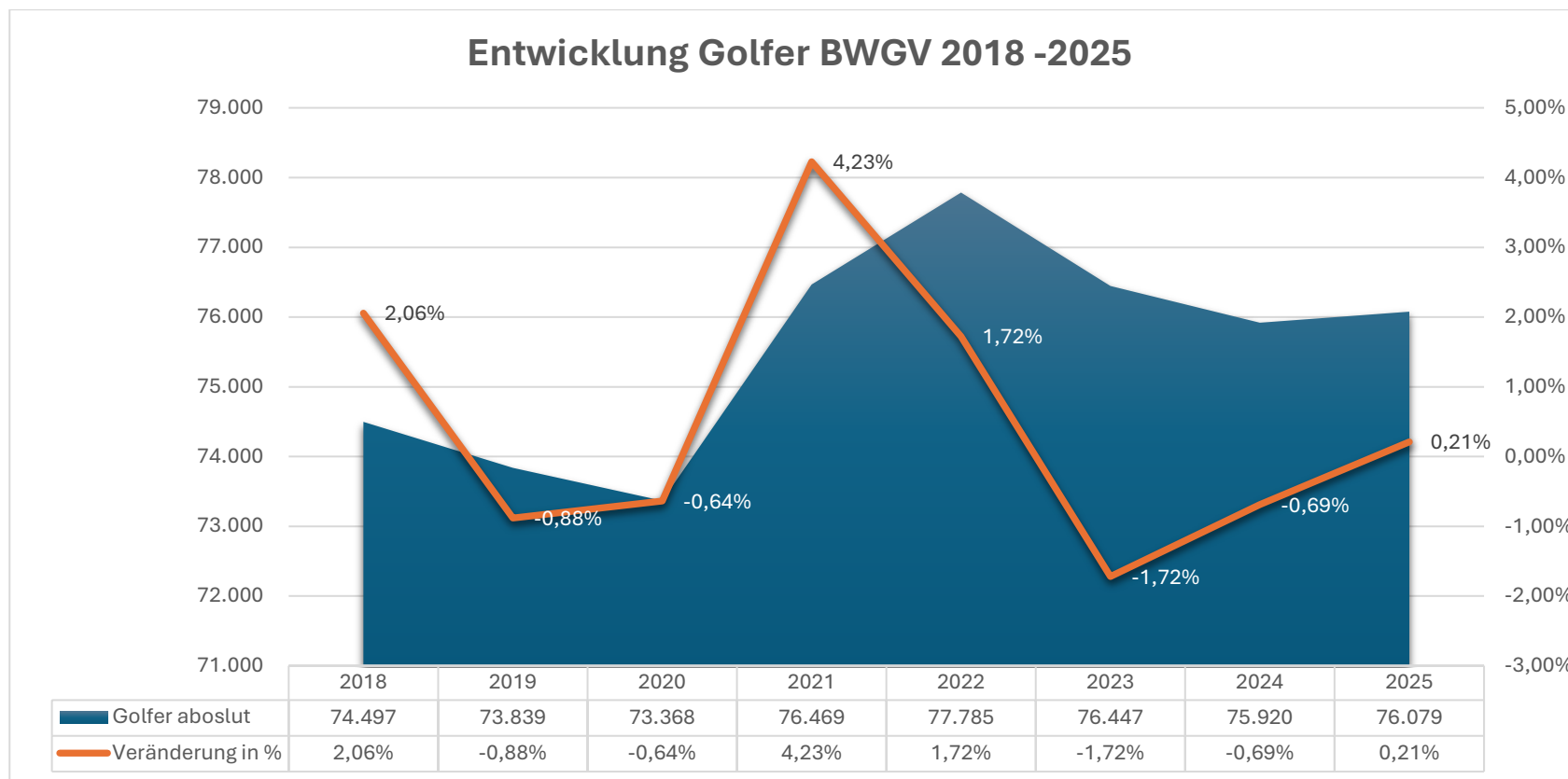
In der Altersklasse 21 bis 40 Jahren setzt sich der positive Trend mit Zuwächsen von teils über  $6\%$  fort. Deutliche Rückgänge bestehen hingegen in der Altersklasse 51 bis 55 Jahren ( $-11\%$ ). Die Gruppe ab 61 Jahren wächst erneut um mehr als  $2\%$  und damit stärker als im Vorjahr.

Erstmalig wurden zudem Mittelwerte nach Anlagengröße (9-, 18-, 27-Loch und größer) berechnet, um den Clubs eine realistischere Vergleichsbasis zu bieten. Dieser neue Benchmark unterstützt die Anlagen dabei, ihre individuelle Entwicklung im Kontext des landesweiten Durchschnitts besser einordnen zu können.

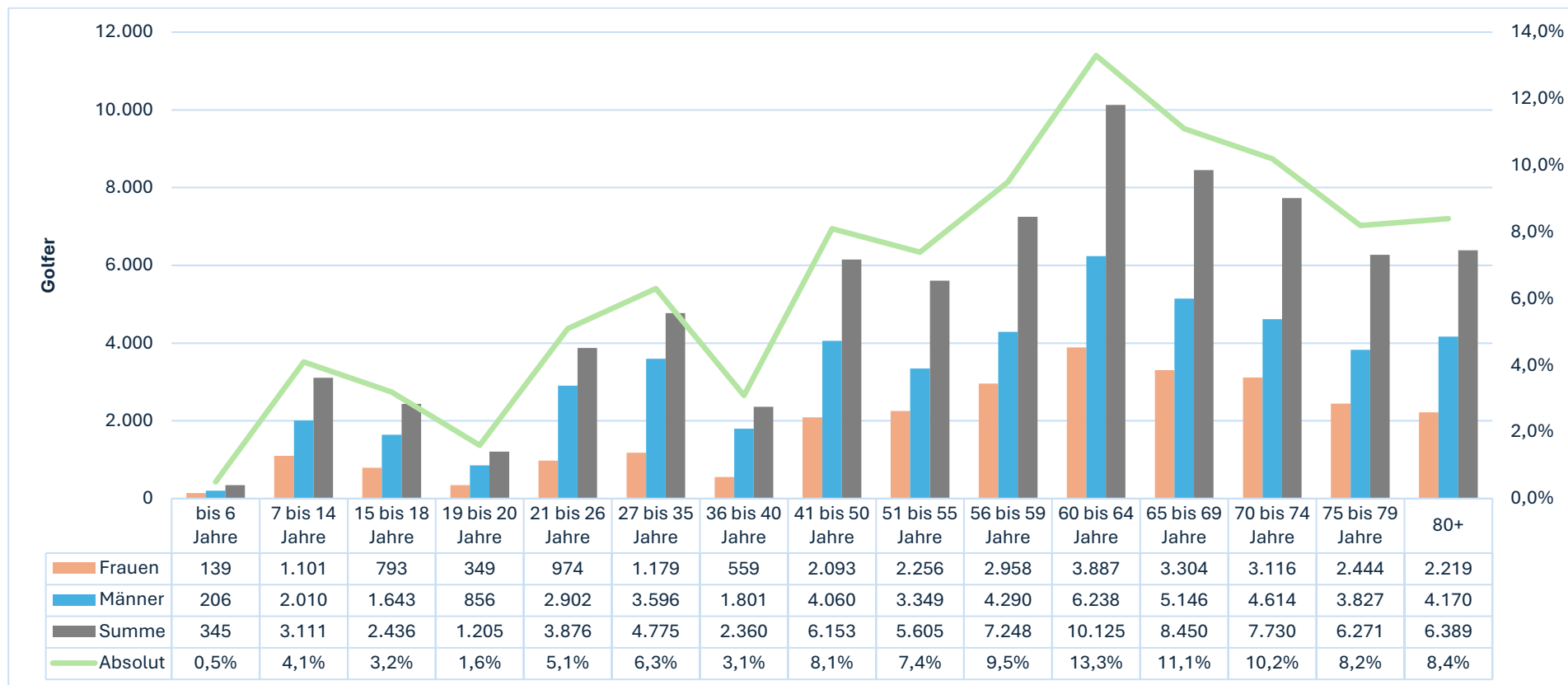
## Mitgliederwachstum & Mitgliederrückgang im Überblick

	<b>Clubs</b>	<b>in %</b>	<b>Golfer</b>	<b>in %</b>	<b>Mittelwert</b>
Mitgliederwachstum	52	52%	2.067	344%	40
Mitgliederrückgang	48	48%	-1.466	-244%	-31
	<b>100</b>	<b>100%</b>			

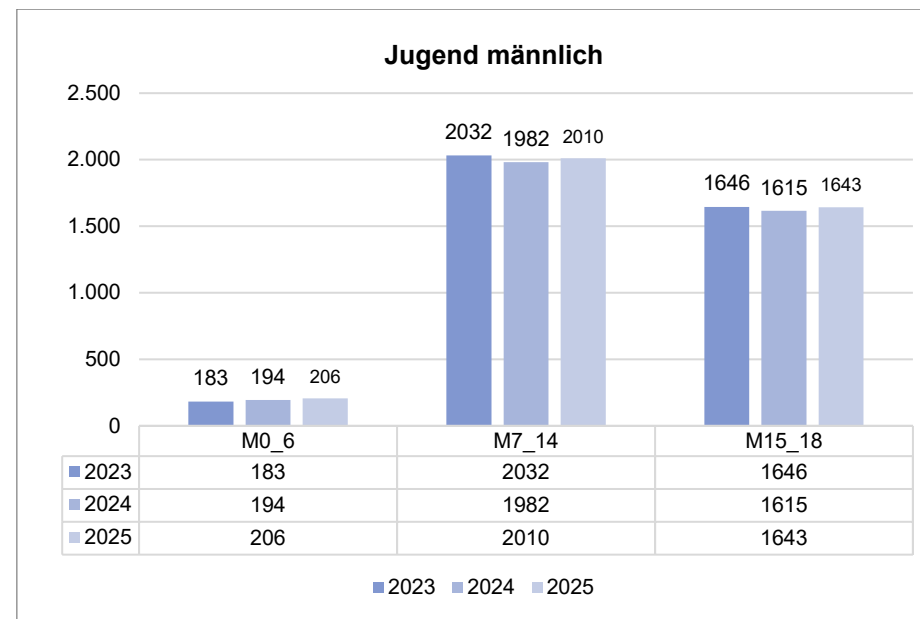
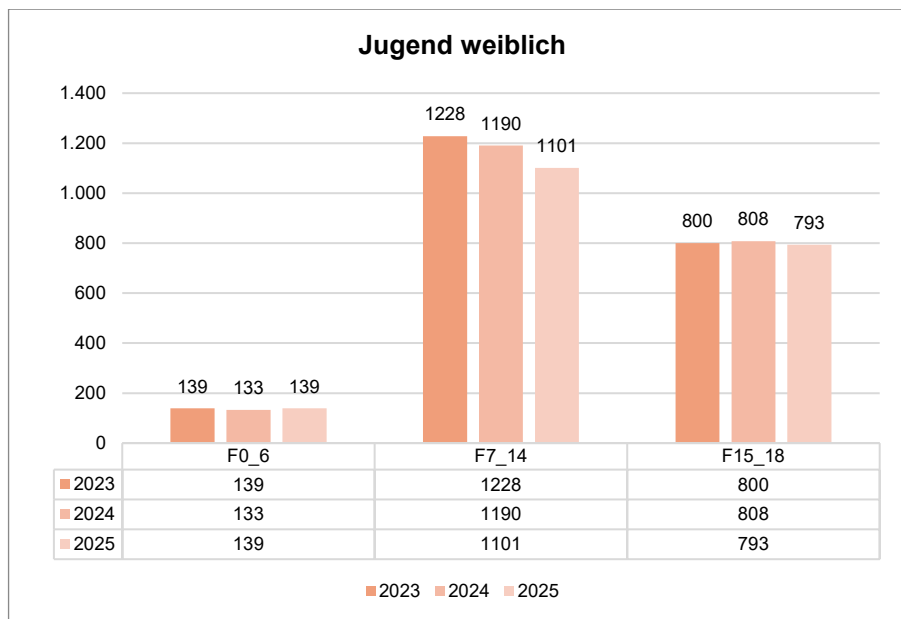
## Anzahl Golfer von 2018 – 2025



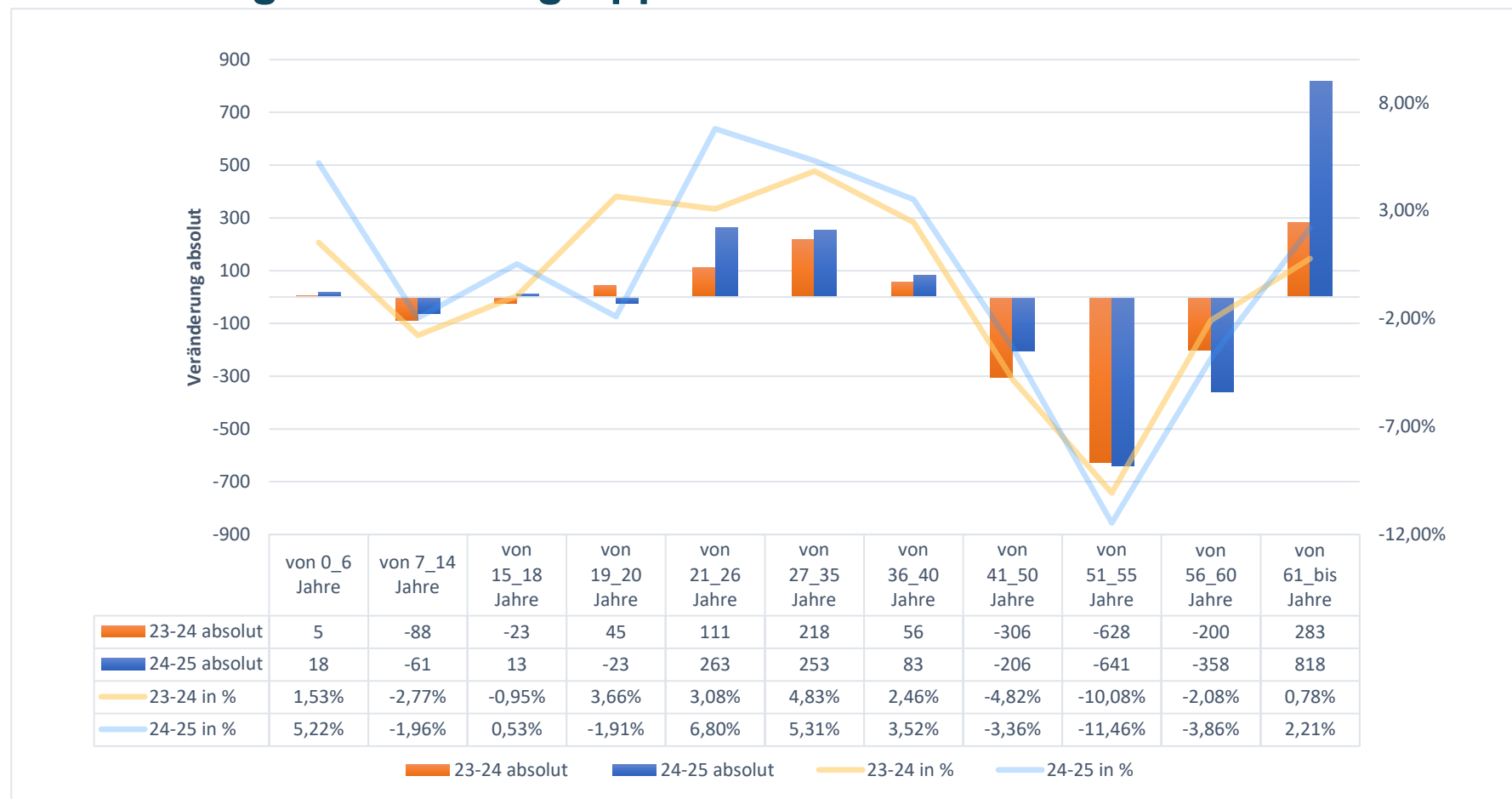
## Altersgruppenverteilung 2025



## Anzahl Jugendmitglieder bis 18 Jahre 2023 - 2025

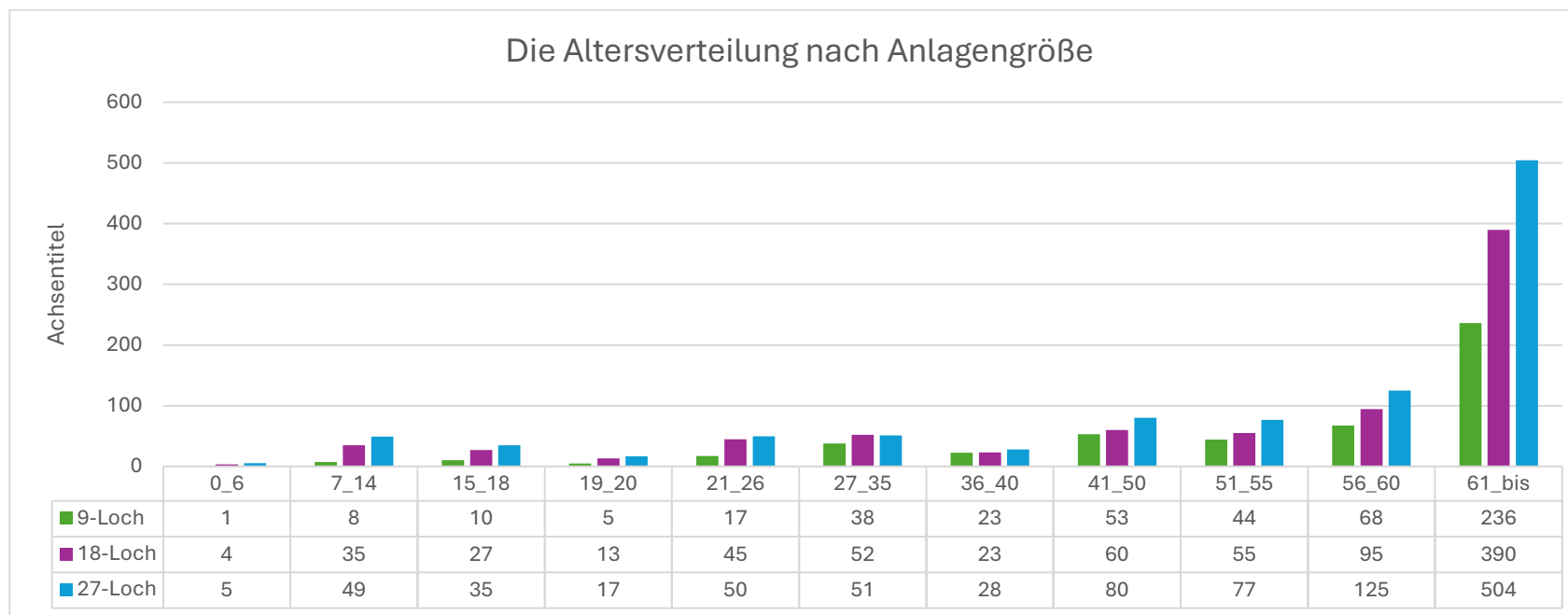


## Entwicklung nach Altersgruppen 2023 - 2025



## Der Mittelwert nach Anlagengröße

Anlagengröße	Golfer 25	Golfer 2024	Absolut	in %
9-Loch	504	507	-3	-0,60%
18-Loch	799	793	6	0,75%
27-Loch	1022	1012	10	0,98%



## Legende:

F0_6	Frauen in der Altersklasse 0 bis 6 Jahre
M15_18	Männer in der Altersklasse 15 bis 18 Jahre
Erwachsen	Personen der Altersklassen ab 19 Jahre
Golfer	Bezieht sich auf die in einem Golfclub organisierten Personen (männlich und weiblich)
Jugend	Personen der Altersklassen bis 18 Jahre
Mitglieder, Clubs	Bezieht sich auf die im BWGV organisierten Clubs
Freiburg	Badischer Sportbund Freiburg e.V.
Karlsruhe	Badischer Sportbund Karlsruhe e.V.
Württemberg	Württembergischer Landessportbund e.V.