



# Baden-Württembergischer Golfverband e.V.

Informationsveranstaltung des  
Kaders

# Circle of Competence Kompetenzkreis



Eltern

Schwungtrainer



Kadertrainer



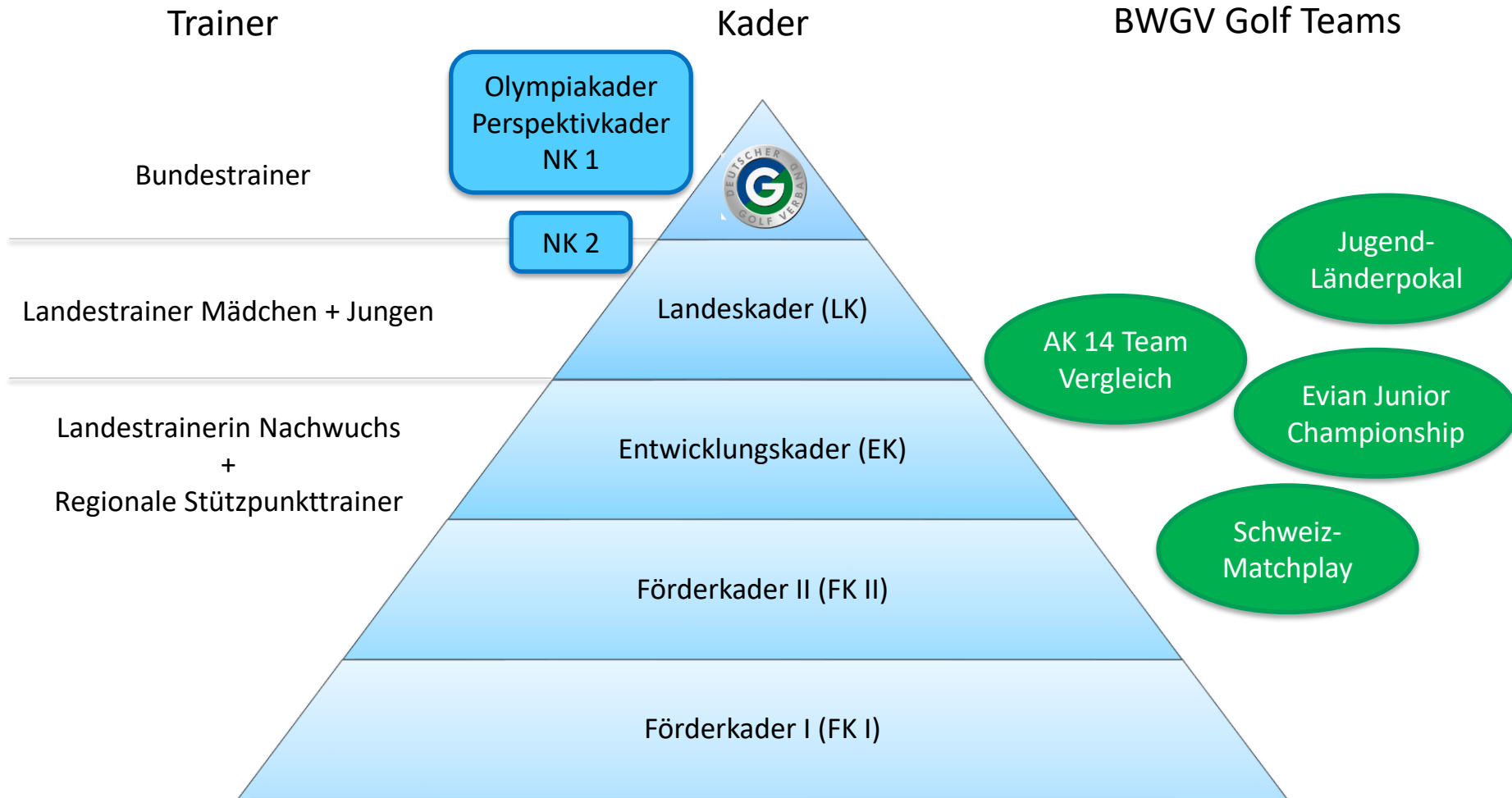
Trainer für Kurzes  
Spiel



Sportpsychologe

Physio

# Strukturpyramide



# Regionenkarte



BWGV Kader 2025/26

122 Förderkader I

87 Förderkader II

58 Entwicklungskader

24 Landeskader





# Trainingsumfänge



→ Kadertraining = ergänzendes Training zum eigenen Clubtraining!

Training	FK I	FK II	EK
Regionentrainer	24 h	30 h	36 h
LT Nachwuchs	8 h	16 h	32 h
Turnierbetreuung	BWGV RL, DM-V, DM	BWGV RL, DM-V, DM	BWGV RL, DM-V, DM
Lehrgang			06.-11.04.2026 40 Spieler/innen

# Digitales Kadertool



<https://www.golfonlinetool.org/Pages/Login.aspx?id=BWGVKader>

Zugangsdaten per Mail

Kadergruppen und Kadertermine sind über das Tool einsehbar – Zusagen und Absagen eintragen

Turnierbetreuung -> Anmeldung ausschließlich über Kadertool, bitte keine Doppelbuchungen vornehmen!

# Pflichtturniere



## AK 10: Jahrgang 2016 und jünger **BWGV Youngster's Series**

Bei Teilnahme an min. 2 Turnieren automatische Qualifikation für das AK 10/12 Ranglistenfinale

<https://www.bwgv.de/turniere/bwgv-youngsters-series.html>

## **Rangliste AK 12/14**

AK 12: Jahrgang 2014 und jünger

AK 14: Jahrgang 2012 und 2013

DM-Vorausscheid: deutsche Staatsbürgerschaft notwendig

VR Talentiade (AK 9: 2017 und jünger; AK 11: 2015 und 2016)

<https://www.bwgv.de/turniere/jugendturniere/vr-talentiade-golf.html>

Wo finde ich den Turnierkalender?

<https://www.bwgv.de/turniere/turnierinformationen.html>

# Digitaler Kaderausweis



- Spieler PCC Account
- Menü > Anlagenauswahl > Baden-Württembergischer Golfverband e.V.
- Rechts bei Spielernamen klicken (drei horizontale Linien) > Mitgliedsausweis





# BWGV Kaderausweis und Kaderkleidung



- Kaderausweis: Clubs können selbst entscheiden, zu welchen Konditionen als Kaderspieler:in gespielt werden darf. Anmeldung immer erforderlich.
- Kaderausweis ≠ Gratis Greenfee
- Kaderpolo: Lieferung an Trainingsstandort April
- Ärztlichen Attest



**Athletenvereinbarung**  
**Ärztliches Attest**  
**per Mail an [kader@bwgv.de](mailto:kader@bwgv.de)**

**Alle Informationen zu Turnieren sind immer im Timer auf der BWGV Homepage nachzulesen!**

**Wird ca. ab März 2026 auf der Homepage zu finden sein.**

**Timer Beispiel 2025**

# Turnieranmeldung



Wird selbstständig durchgeführt, der BWGV meldet keine Kaderspieler:in aktiv an

Online über [www.bwgv.de](http://www.bwgv.de)

<https://www.bwgv.de/turniere/online-turnierkalender.html>

Meldeschluss ist Meldeschluss

**Kommunikation zu den Turnieren erfolgt über die E-Mail Adresse, die bei Turnieranmeldung im PC Caddie hinterlegt ist**

# Sportmedizinische Untersuchung



Für Entwicklungskader Athleten

Elke Datenbank

Untersuchungsstellen werden direkt Termine versenden

Februar- April 2026

# EK Osterlehrgang 6.-11. April 2026



40 Spieler und Spielerinnen

<https://www.bwgv.de/news/veranstaltungen.html>

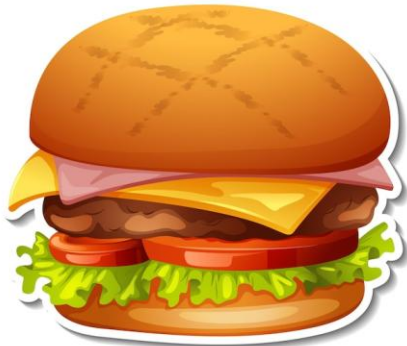
Zu- oder Absagen

Option mit Global Junior Turnier vom 9.-11. April durch BWGV betreut ab 8 Teilnehmern

Ab 11. April ist es selbst zu organisieren (Hotel und Betreuung)

Anmeldung zum Turnier ist selbstständig durchzuführen

# CMT – Sporttag Samstag, 24.01.2026



## Golf- & WellnessReisen



<https://www.bwgv.de/news/veranstaltungen.html>



# Rangliste über CR = Course Rating

Nr	Name	Vorname	Club	Jhg	1. RL	2. RL	3. RL	
	Mustermann	Max			+ 10,5		+9,8	

1. RL Pfullinger Hof CR: 29,5 Brutto: 40 +10,5 über CR  
 3. RL Wiesloch CR: 30,2 Brutto: 40 + 9,8 über CR

## 3. RL AK 10 Mädchen/Jungen GC Wiesloch HHH - 20.05.2023

### Ergebnisliste-WHS®

Einzel - Zählspiel; 9 Löcher  
 HCPI®-relevantes Turnier

10 - 18 (9 Loch)

Herren: orange Par: 31 Slope: 106 Course: 30.2  
 Damen: orange Par: 31 Slope: 104 Course: 30.8

Stand: 20.05.23, 13:20 Uhr

# BWGV Kontakt



Nina Mühl

E-Mail: [lsk@bwgv.de](mailto:lsk@bwgv.de)

Telefon: 07157-5358-14

BWGV: [info@bwgv.de](mailto:info@bwgv.de)



Vielen Dank für Ihre Aufmerksamkeit!